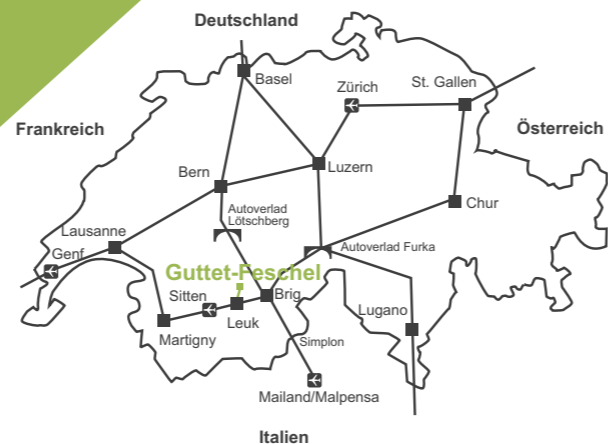
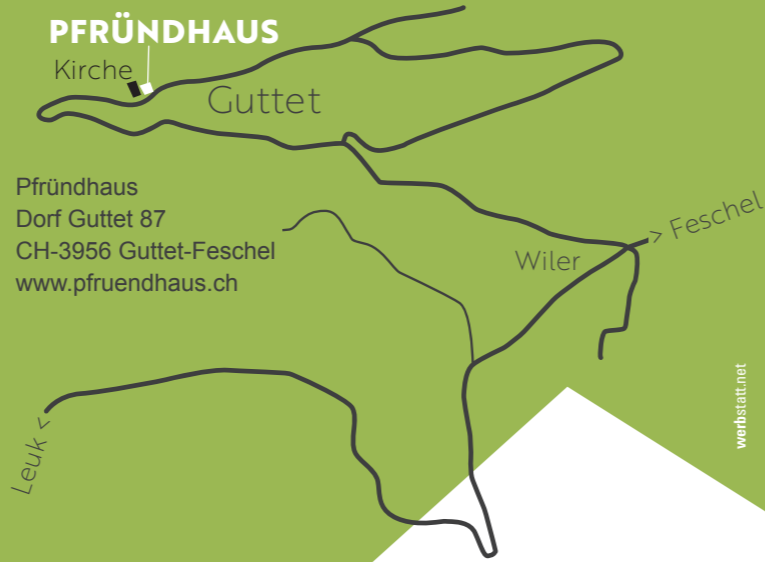


Das Bergdorf hat bis heute seinen authentischen Charakter bewahrt und weist eine aktive Dorfgemeinschaft auf. Hier werden Tradition und Kultur gelebt und Besucher gerne empfangen.



Infos und Reservation
 Guttet-Feschel Tourismus
 Kirchstrasse 2
 3956 Guttet-Feschel
 Tel +41 27 473 17 70
 pfrueundhaus@guttet-feschel.ch
 www.pfrueundhaus.ch

PFRÜNDHAUS

GUTTET-FESCHEL



Entdecken Sie mehr
www.pfrueundhaus.ch
www.guttet-feschel.ch
www.pfyn-finges.ch
www.wallis.ch

Herzlich

Guttet-Feschel – ein typisches Walliser Bergdorf, dessen Lage sich zwischen 1'000 und 1'300 m ü. M. befindet, beherbergt an die 450 Einwohner mitten im Herzen der Walliser Sonnenberge.

Jahrhundertlang waren Guttet und Feschel eigenständige Gemeinden. Nach mehreren Anläufen stimmte die Bevölkerung 1999 einer Fusion zu. Gräberfunde sprechen dafür, dass die Gegend bereits zur Zeit der Burgunder (6. Jahrhundert) besiedelt war. Erste Dokumente erwähnen Feschel 1267 und Guttet 1322.

Bis das Rhonetal Ende des 19. Jahrhunderts entwässert wurde, war das Bergdorf eine wichtige Zwischenstation für Säumer (Maultier-/Eseltransporte) und Reisende ins Oberwallis.

Erholsames Sein im authentischen Ambiente

Heimelige Gruppen- und Familienunterkunft in modern ausgebauten, historischen Pfründhaus



willkommen

Die Gegend von Guttet-Feschel bietet eine faszinierende und vielfältige Landschaft sowie ein Klima, das sich durch Trockenheit und viele Sonnentage charakterisiert.

Ob im Sommer eine Mountainbike Tour, im Winter Schneeschuh- oder Skitouren-Ausflüge, im Herbst und Frühling Rundwanderungen zur Teufelsbrücke oder Exkursionen in den Naturpark Pfynges, insbesondere ins Gebiet des 450 ha grossen Waldbrandes mit Beobachtungen von Wildtieren und Vögeln, sowie begleitete Dorfführungen, die alte Traditionen und Geschichten zum Leben erwecken – Sie entscheiden, wie Sie mit Ihrer Familie, Ihrer Gruppe oder Ihrem Verein den Aufenthalt bei uns gestalten und geniessen möchten.

Für ein angenehmes Sein im heimeligen Pfründhaus ist gesorgt.

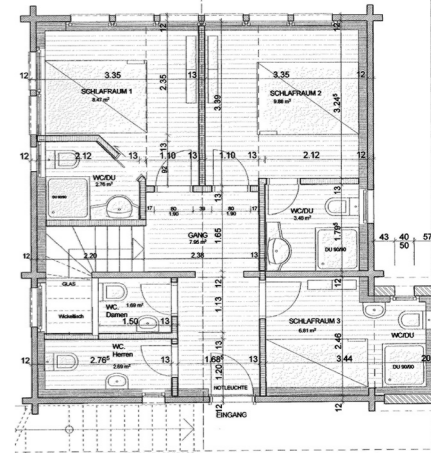
Eine eindrucksvolle Übernachtungsmöglichkeit für Familien, Gruppen oder Vereine mit maximal 11 bis 13 Personen, die einen einzigartigen Urlaub als Selbstversorger in einer heimeligen Atmosphäre verbringen wollen.

Für Sitzungen oder Anlässe steht der Aufenthaltsraum oder das Carnotzet mit oder ohne Küche zur Verfügung.

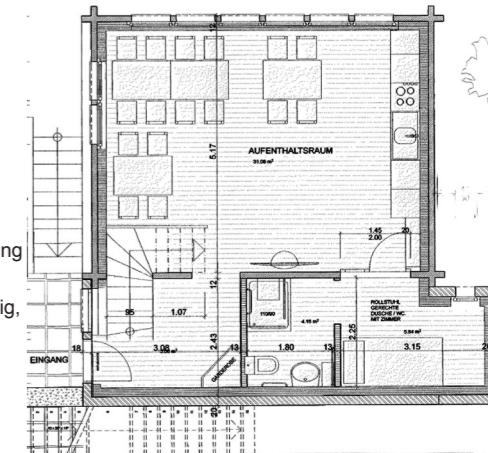
Aufenthalts-/Seminarraum mit Küche für 20 Personen
 Carnotzet für maximal 15 Personen
 Rollstuhlgängiger Schlafraum mit Dusche/WC
 Dachgeschoss für Kinder & Junggebliebene
 3 Schlafräume mit Dusche/WC
 WLAN-Internet
 Satelliten-TV
 Terrasse

Dach
 «Horlini»
 1-3 Personen

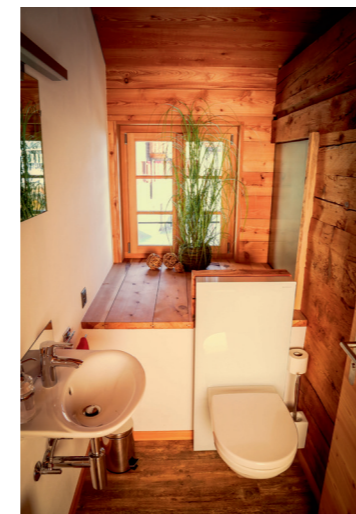
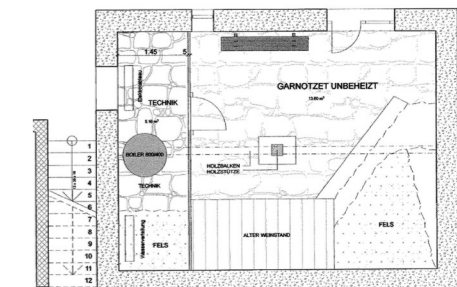
OG
 «Tschuggu»
 2-4 Personen, WC/DU
 «Birri»
 2-4 Personen, WC/DU
 «Spiu»
 2 Personen, WC/DU
 WC Damen mit Wickeltisch
 WC Herren



EG
 Aufenthaltsraum
 Küche mit moderner Ausstattung
 «Riset»
 1 Person, rollstuhlgängig, WC/DU
 Aussenplatz



Keller
 Carnotzet



Das Pfründhaus

Das alte Pfründhaus inmitten des idyllischen Ortskerns von Guttet-Feschel blickt auf eine bewegte Geschichte zurück: Nach der Erbauung 1823 als typischer Blockbau diente es bis 1918 als Wohnsitz für den Ortspfarrer, danach über ein halbes Jahrhundert als Schulhaus und schliesslich von 1971 bis zur Fusion von Guttet-Feschel als Gemeindeverwaltung von Guttet. Seit 2000 stand das Gebäude leer.

Um die Räumlichkeiten wieder sinnvoll nutzen zu können, befasste sich eine Projektgruppe mit der Planung und Umsetzung einer sanften Renovation. Dank umfassender Innen-Auffrischung und geschickter Verbindung von Alt und Neu präsentiert sich das Pfründhaus heute in moderner Ausstrahlung und kann ideal als Familien- und Gruppenunterkunft oder Seminar- und Versammlungsort gebucht werden. Der ursprüngliche Charakter blieb erhalten und das Gebäude fügt sich harmonisch in das historische Dorfbild ein. 2011 erhielt das Projekt den Raiffeisenpreis des Oberwalliser Heimatschutzes. Seit 2012 steht das Pfründhaus der Öffentlichkeit für Veranstaltungen und Übernachtungen zur Verfügung.